

## ひだまりサロン ～介護者の集い～

市内にお住いの介護をしている方、経験された方、介護について興味のある方同士が集うホッとできる憩いのサロンです。  
(被介護者の同伴可・出入り自由)



4月・5月・6月のひだまりサロンは…

◎日程

4月15日(月)13:30~15:00

5月20日(月)13:30~15:00

6月17日(月)13:30~15:00

◎場所

社協ホームページをご確認いただくか、  
☎83-2344 までお問い合わせください。

## 中央福祉センターが移転します！

山陽小野田市社会福祉協議会が千代町の中央福祉センターから、令和6年4月より現在建設中の山陽小野田市民活動センターA スクエア（旧小野田商工センター跡地）へ移転し、地域福祉課も山陽支所から下記の通り移転します。

4月以降のサポーター登録、活動相談・お問い合わせにつきましては、☎83-2344にご連絡ください。

皆様には大変お手数をおかけしますが、今後ともよろしくお願いいたします。

●旧住所●（2024年3月まで）※山陽支所は無くなりません。

〒757-0005 山陽小野田市大字鴨庄 92 番地（山陽支所）

電話：72-1813

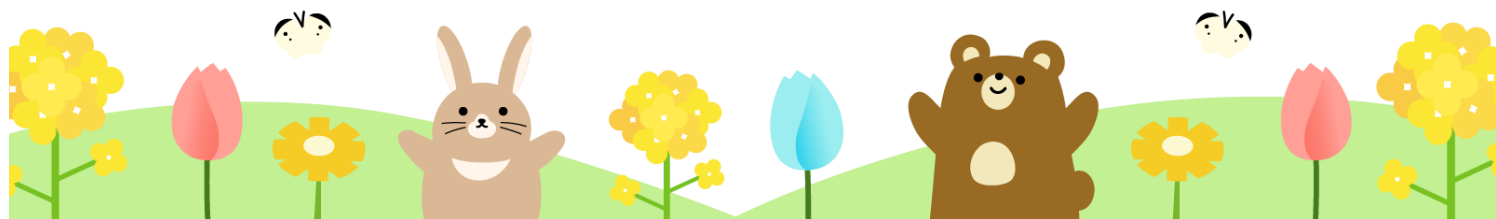
FAX：73-2260

●新住所●（2024年4月以降）

〒756-1824 山陽小野田市中心二丁目3番1号

電話：83-2344（地域福祉課）

FAX：81-0057



サポーター登録、活動相談・お問い合わせは

山陽小野田市社会福祉協議会 地域福祉課 地域福祉係（担当：山下）

山陽総合福祉センター（山陽小野田市大字鴨庄 92 番地）

☎0836-72-1813（月曜日～金曜日 8:30～17:15）



# 介護サポーター通信

山陽小野田市社会福祉協議会  
地域福祉係 ☎72-1813

令和6年  
第29号



春の日差しがきらめく頃となりました。

今年度もコロナの影響で思うような活動ができませんでしたが、活動への理解、ご協力をいただき、ありがとうございました。

また、サポーター活動の取材や研修会を通して様々な方とお会いすることができ、嬉しい1年となりました。

来年度もサポーターの皆さまがいきいきと活動ができるよう頑張りたいと思っております。今後ともよろしくお願ひいたします。

## 令和6年度 「いきいき介護サポーター手帳」を送ります

### ～大切なお知らせ～

- ▼新年度用のサポーター手帳をお届けします。4月より新しい手帳をご使用ください。
- ▼ポイント申請(手帳の提出)とサポーター登録変更のアンケートにご協力をお願いします。今年度、活動をしていない方も手帳をご返送してください。
- ▼サポーター登録を更新しない場合は、令和5年度と新しい手帳の両方をご返送ください。

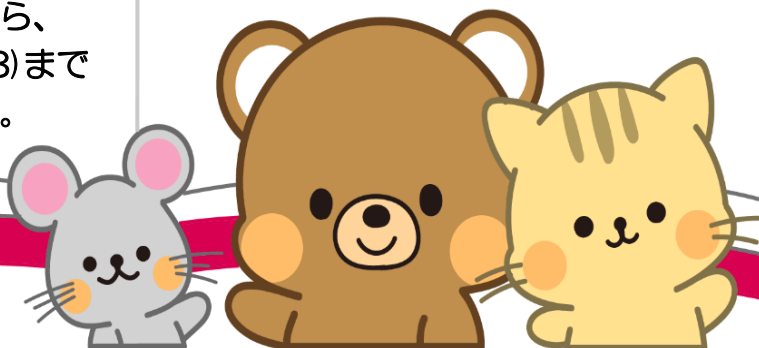
### ～転換交付金と提出書類について～

今年度、活動していない方、繰越ポイントが0ポイントの方も申請書の提出をお願いします。また、昨年度、振り込み希望の方で、口座番号違いで振り込みができなかった方がいらっしゃいました。提出前にご確認をお願いします。

#### ●社協に提出するもの●

- ①令和5年度の手帳    ②転換交付金申請書    ③アンケート    ④サポーター登録情報

ご不明な点がございましたら、  
社協山陽支所(72-1813)まで  
お問い合わせください。



# ただいまサポーター募集中！



コロナが5類に移行され、活動募集している施設が増えてきていますが、状況を見て落ち着き次第、サポーターの受け入れを再開したいという声も沢山いただいております。施設によって受け入れ再開時期が異なりますので、活動希望の方は、社協（地域福祉課）までお問い合わせください。

## 特別養護老人ホーム 長寿園

山陽小野田市南中川山手 ☎ 84-2424（担当：上村）

内容：洗濯物たたみ・名前別仕分け

曜日：第1・3水曜日、第2・4木曜日、第1・3金曜日、第2・4土曜日

時間：10：00～11：00 又は、14：00～15：00

人数：1～3名程度



## 養護老人ホーム 長生園

山陽小野田市大字埴生 2156-2 ☎ 76-2136（担当：美濃）

内容：コーヒー喫茶のウエイトレス

曜日：毎月（1回）

時間：14：30～

人数：2名



内容：草刈り

曜日：※営業時間内で要相談

時間：※営業時間内で要相談

人数：3～4名



## 特別養護老人ホーム高千帆苑



## 高千帆苑デイサービスセンター

内容：芸披露（歌・踊り・演奏）

曜日：水曜日（4月以降）

時間：10：00～11：00

人数：10名以内

内容：芸披露（歌・踊り・演奏）

曜日：平日（4月以降）

時間：14：00～15：30

人数：10名以内

**※高千帆苑で活動希望される方は、お手数ですが社協（地域福祉課）までお問い合わせ下さい。**

## デイサービスよりそい

山陽小野田市大字小野田 3851-11 ☎ 43-7110（担当：山本）

内容：芸披露（歌・踊り・演奏）

曜日：平日（4月以降）

時間：15：10～

人数：人数制限なし（※少し場所狭め）

内容：話し相手

曜日：平日（4月以降）

時間：13：30(14：00)～

人数：1～2名



## グループホームいつは

山陽小野田市住吉本町 2 丁目 7-20 ☎ 81-2828 (担当：山根)



内容：話し相手

曜日：土曜日・日曜日・祝日（4月以降）

時間：1時間

人数：1～2名

内容：お茶出しや配膳、下膳

曜日：土曜日・日曜日・祝日（4月以降）

時間：1時間

人数：1～2名

## デイサービスセンターきらら

山陽小野田市有帆 662-11 ☎ 83-7530 (担当：岩崎)

内容：レクリエーション等の指導・演芸披露（歌・踊り・演奏）・話し相手

曜日：月曜日～金曜日

時間：13：30～15：00

人数：1～5名



## デイサービスゆうあい

山陽小野田市大字小野田 4046

☎ 88-2300 (担当：西四辻)

内容：演芸披露（歌・踊り・演奏）

またはレクリエーション等の指導

曜日・時間・人数については、活動者の都合に合わせる。

## デイサービス有帆

山陽小野田市有帆湯泉台 535-117

☎ 84-3838 (担当：山口)

内容：演芸披露（歌・踊り）

曜日：日曜日以外

時間：15：30～16：10

人数：8名以内程度



## サポーター活動中！ ちょっとお邪魔します。



今回はサポーターの奥嶋さんと伊藤さんが所属している音楽ボランティア「ビリーブ」さんが厚狭の不動寺原西にあるサロン虹の会で活動するというので、お邪魔しました。

クリスマスの時期だったのでクリスマスにちなんだ演奏を聴いたり、一緒に歌ったり、ハンドベル体験を行いました。皆さん初めてのハンドベル体験だったそうで緊張されていましたが、いつもとは違うサロン活動だったので楽しんでおられました。

サロン代表者からは、今後もサポーターさんの活動をサロンに取り入れていきたいとおっしゃっていました。

