

# 介護サポーター通信

山陽小野田市社会福祉協議会  
地域福祉課 サテライト ☎ 83-2344

令和5年

第25号



寒さの中にも、少しずつ春の暖かい日差しが感じられるようになりました。コロナの影響で思うような活動ができない中、活動への理解、ご協力をいただきありがとうございました。来年度もみなさまの活動の情報発信をしていきたいと思ひます。来年度もよろしくお願ひいたします。



## 令和5年度

## 「いきいき介護サポーター手帳」を送ります

### 大切なお知らせ

- ▼新年度用のサポーター手帳をお届けします。4月より新しい手帳をご使用ください。
- ▼ポイント申請(手帳の提出)とサポーター登録変更のアンケートにご協力をお願いします！今年度、活動をしていない方も手帳を返送してください。
- ▼サポーター登録を**更新しない場合**は、**令和4年度と新しい手帳の両方**をご返送ください。

### 転換交付金と提出書類について

今年度、活動していない方、繰り越しポイントが0ポイントの方も申請書の提出をお願いします。また、昨年度、振込希望の方で、口座番号違いで振り込みができなかった方がいらっしゃいました。**提出前にご確認**お願いします。

### 社協に提出するもの

- ①令和4年度の手帳 ②転換交付金申請書 ③アンケート

ご不明な点がございましたら社協地域福祉課サテライト(83-2344)まで。



# ひだまりサロン ～介護者の集い～



市内にお住まいの介護を  
している方、  
経験された方、介護につ  
いて興味のある方同士が  
集うホッとできる  
憩いのサロンです。



4月・5月・6月の  
ひだまりサロンは…

♡日程

4月17日(月)13:30～15:00

5月15日(月)13:30～15:00

6月19日(月)13:30～15:00

被介護者の同伴可・出入り自由

♡場所

中央福祉センター  
(千代町1丁目2-28)

## 問い合わせ先

山陽小野田市社会福祉協議会

地域福祉課 サテライト

(山陽小野田市千代町1丁目

2-28)

中央福祉センター内

☎ 0836-83-2344

(月曜日～金曜日)

(8:30～17:15)



## サポーター募集します！



### グループホーム こもれび

有帆真土535-118

☎84-2887 (担当：大和田)

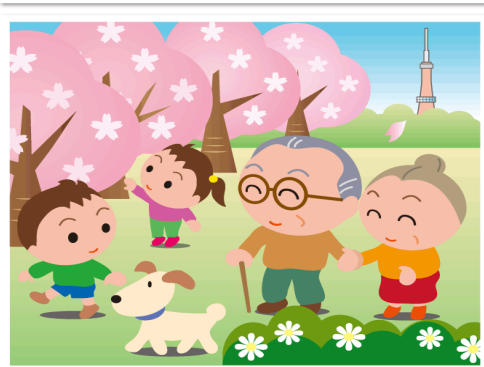
内容：歌や演奏

時間：30分～1時間程度

人数：3, 4人

新型コロナウイルスが落ち着き次第、サポーターの受け入れを再開したいという声も沢山いただいております。

また、施設によって受入再開時期が異なりますので、活動希望の方は、施設の担当者、または社協(83-2344)までお問合せください。



## まちがいさがし

### 脳トレにおすすめ！

間違い探しは観察力と集中力を必要とします。間違いを探しているときではなく、見つけた時の喜びも脳を活性化させてくれます。左右の絵で違いは10個あります。皆さん、いくつ分かりましたか？  
※答えは研修会チラシ裏

### サポーター登録、活動相談・問合せは

山陽小野田市社会福祉協議会 地域福祉課 サテライト (担当:上田)

山陽小野田市千代町1丁目2-28(中央福祉センター内)

(月曜日～金曜日 8:30～17:15) ☎0836-83-2344

